

停電時の事前処理と事後処理 手順書

【入退館管理ゲートシステム】

平成 23 年 3 月 14 日
日本コントロール株式会社

ご利用の管理主装置（パソコンタイプ・サーバータイプ）により、
システム終了・起動操作手順が変わります。
管理主装置のタイプを確認し、下記の手順に沿って操作を行ってください。

[対象製品：Active シリーズ（パソコンタイプ）]

■ 計画停電事前処理手順

計画停電時は以下の手順に沿って操作を行ってください。

- i 管理パソコン：①アプリケーションのメイン画面（右下の）[終了]ボタンから、
アプリケーションを終了してください。
②Windows を終了させてください。
- ii 入退館ゲート：リモコン BOX 背面の電源スイッチを[OFF]へ切り替えてください。

■ 計画停電事後処理手順

通電を確認して以下の手順に沿って操作を行ってください。

- i 入退館ゲート：リモコン BOX 背面の電源スイッチを[ON] に切り替え、ゲートが起動する事を確認して下さい。
- ii 管理パソコン：ゲートの起動を確認し、パソコン本体にある電源ボタンを[ON]に切り替えて下さい。
- iii 周期表示画面を確認し、正常に表示されない場合はアプリケーションを再起動してください。

[対象製品：MW-3000 シリーズ（サーバタイプ）]

■ 計画停電事前処理手順

計画停電時は以下の手順に沿って操作を行ってください。

① 自動終了を設定している場合

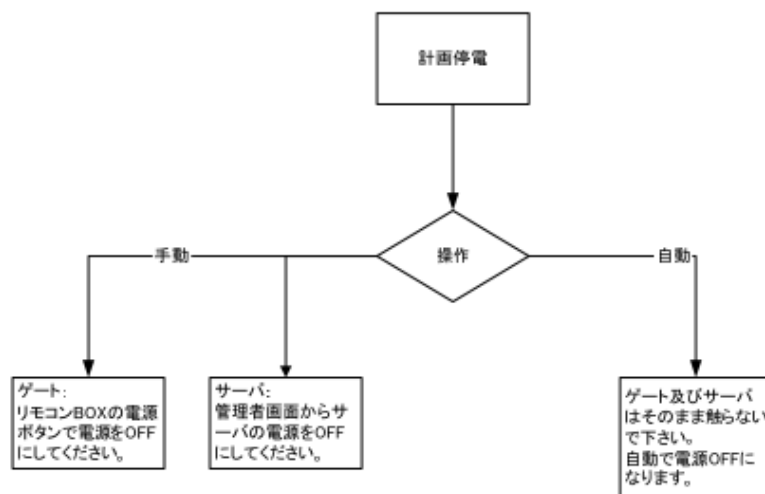
i ゲートとサーバはそのまま触らないで下さい。

供給電源が途絶えると、サーバ、ゲートともに自動終了処理を開始します。

② 手動で終了させる場合¹

i 管理サーバー：管理者（モード）画面のサーバー操作画面から、[shutdown]ボタンを押して、アプリケーションを終了させてください。

ii 入退館ゲート：リモコン BOX 背面の電源スイッチを[OFF]へ切り替えてください。



¹ 終了方法に順番はありません。

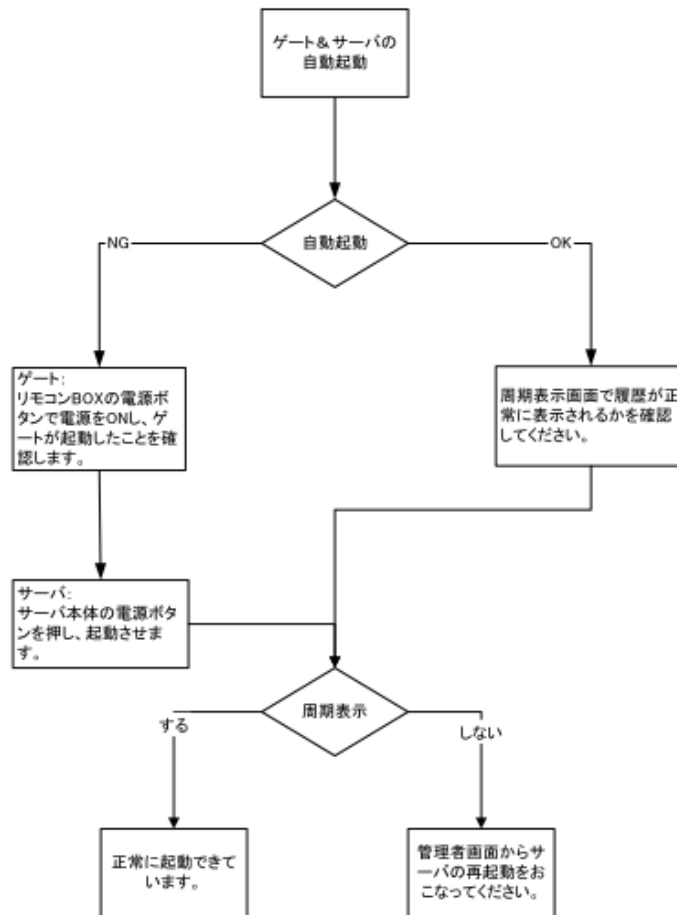
① 自動終了させた場合

※電源が供給されると自動起動の処理を開始します。

- i 周期表示画面を確認し、履歴データが正常に表示されているか確認して下さい。
- ii 正常に表示されない場合は管理者画面からサーバの再起動を行ってください。

② 手動で終了した場合

- i 入退館ゲート：リモコン BOX 背面の電源スイッチを[ON] に切り替え、ゲートが起動する事を確認して下さい。
- ii 管理サーバー：ゲートの起動が確認できたら、サーバー本体にある電源ボタンを[ON]に切り替えて下さい。
- iii 周期表示画面を確認し、正常に表示されない場合は① - ii の操作を行って下さい。



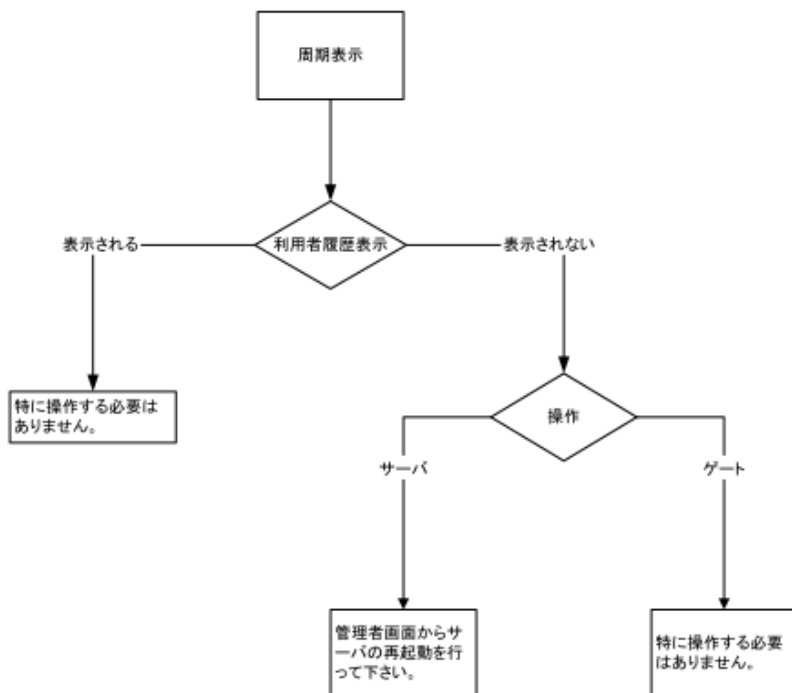
² 計画停電から復旧した場合は、設定された時間内に自動更新が、行われていない場合が御座います。自動更新が行われていない場合は更新時間を変更し、上位システムにもう一度データを送って頂く様お願い致します。

■ 瞬停時事後処理手順

周期表示が正常に表示されない場合は以下の手順に沿って操作してください。

i 管理者画面からサーバの再起動を行って下さい。

※ゲートは特に操作する必要はありません。



その他、ご不明な点はサポートセンターへお問い合わせください。

コールセンター 0120-804-801

サポートメール support@ncc-jp.com

FAX 045-941-5311

以上